

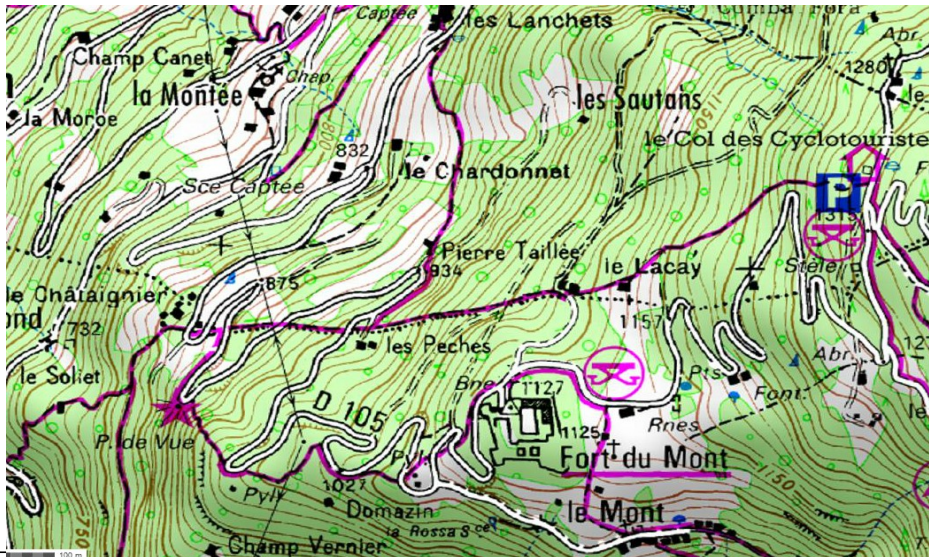
## 06/09/2015 CR Intersociété Myco Albertville – Fort du Mont

Géologie : Micaschiste

Milieu : Bois mixte, hêtre érable épicéa pour les principaux

Commentaires : Sécheresse encore présente malgré une dernière pluie mardi, température fraîche mais soleil radieux, champignons au RDV. 42 participants et 116 champignons récoltés, quelques papillons et autres insectes. Merci à Geneviève FABIANI qui a dû s'éclipser pour raison professionnelle sitôt le café servi. Merci à Serge Micheland et Daniel Rossat-Mignod pour la détermination de terrain, à André Bidaud pour ceux passés au microscope et à Philippe Pellicier pour les parasites des plantes.

Coordonnées centrales de la zone : Long = 6,4288083 / Lat = 45,6790137 / Altitude (m) = 1127



### Participants :

DONAZ Jacky - Albertville	DUDORET André - Chambéry	BIDAUD Espérance - La-Tour-du-Pin
ROSSAT-MIGNOD Daniel - Albertville	MAERTENS Dany - Chambéry	ARMADA François - Meyzieu
ROSSAT-MIGNOD Marie-Antoinette - Albertville	DURAND Maurice - Chambéry	BIDAUD André - Meyzieu
SAGEAT Olivier - Albertville	PLANET Prudy - Chambéry	TRÉMONT-LIVET Françoise - Meyzieu
SIGAUD Jean-Pierre - Albertville	SAVIUC Philippe - Chambéry	BOUCLY Bénédicte - Montmélian
SIGAUD Sylvaine - Albertville	BARDET Joséphine - Faverges	MABILLOT Patricia - Montmélian
BONNOT Fabrice - Albertville invité	CARPENTIER Jacques - Faverges	MICHELAND Serge - Montmélian
BONNOT Justin - Albertville invité	CHENEVIER Robert - Faverges	CHAVAL Danièle - Moutiers
BONNOT Laure - Albertville invité	DEPOILLY Alain - Faverges	MAÎTRE Germaine - Moutiers
BONNOT Lucie - Albertville invité	DESJACQUOT Claudie - Faverges	PELLICIER Philippe - Moutiers
BONNOT Nathan - Albertville invité	DESJACQUOT Jean-Marc - Faverges	FILLION Roger - St Germain sur Rhône
EMRELLE Bastien - Albertville invité	MAGNOULOUX Monique - Faverges	AVRILLON Michèle - Ugine
ARNAUDO Pierre - Chambéry	MILLOT Sabrina - Faverges	LUSSIANA Odette - Ugine
DELAHAYE Thierry - Chambéry	SAGEZ Danièle - Faverges	MESSIN Solange - Ugine

### Liste des observations

Taxons latins	Taxons français	Remarques
<b>Fonge :</b>		
<i>Agaricus essettei</i>	Agaric bulbeux	(Ex. A. abruptibulbus) Odeur d'amande amère
<i>Amanita citrina</i>	Amanite citrine	
<i>Amanita crocea</i>	Amanite safran	
<i>Amanita muscaria</i>	Amanite tue-mouche	⊗
<i>Amanita porphyria</i>	Amanite porphyre	
<i>Amanita rubescens</i>	Amanite vineuse	
<i>Amanita submembranacea</i>	Amanite à volve grise	
<i>Amanita vaginata</i>	Amanite vaginée	
<i>Amanita vaginata var. Cinerea</i>	?	
<i>Armillaria mellea</i>	Armillaire couleur de miel	
<i>Boletus calopus</i>	Bolet à beau pied	Amer
<i>Boletus edulis</i>	Cèpe de Bordeaux	
<i>Boletus pulverulentus</i>	Bolet pulvérulent	
<i>Calocera viscosa</i>	Calocère viqueuse	
<i>Calvatia excipuliformis</i>	Calvatie en coupe	
<i>Cantharellus amethysteus</i>	Girolle améthyste	

<i>Clitocybe fragrans</i>	Clitocybe anisé strié	(Ex. <i>C. suaveolens</i> )
<i>Coprinus comatus</i>	Coprin chevelu	
<i>Cortinarius argutus</i>	-	
<i>Cortinarius brunneus</i>	-	
<i>Cortinarius caperatus</i>	Pholiote ridée	(Ex. <i>Rozites carperatus</i> )
<i>Cortinarius hercynicus</i>	?	
<i>Cortinarius triumphans</i>	?	
<i>Cortinarius trivialis</i>	Cortinaire trivial	(Ex. <i>C. collinitus</i> )
<i>Cyclocybe erebia</i>	Pholiote du peuplier, Pivoulade	(Ex <i>Agrocybe aegerita</i> , <i>A. cylindrica</i> )
<i>Entoloma rhodopolium</i>	?	
<i>Gloeophyllum saepiarium</i>	Lenzite des clôtures	
<i>Gomphidius glutinosus</i>	Gomphide glutineux	Sous épicéas montagnards
<i>Gymnopus confluens</i>	Collybie en touffe	(Ex. <i>Collybia confluens</i> )
<i>Gymnopus peronatus</i>	Collybie guêtrée	(Ex. <i>Collybia peronata</i> , <i>Marasmius peronatus</i> )
<i>Hebeloma sinapizans</i>	Hébélome échaudé	⊗ Pied bulbeux creux avec mèche
<i>Hydnum rufescens</i>	Pied de mouton roussissant	
<i>Hygrophoropsis aurantiaca</i>	Fausse-girolle	
<i>Hygrophorus olivaceoalbus</i>	Hygrophore blanc olive	
<i>Hypholoma fasciculare</i>	Hypholome en touffes	Saveur fortement amère
<i>Inocybe cookei</i>	-	⊗ Odeur de miel, pied bulbeux
<i>Inocybe fastigiata</i>	Inocybe fastigé	(Ex. <i>I. rimosa</i> s. auct) Odeur spermatique ⊗
<i>Inocybe lucifuga</i>	?	
<i>Inocybe pudica</i>	?	
<i>Laccaria amethystina</i>	Laccaire améthyste	
<i>Lactarius blennius</i>	Lactaire muqueux	Sous hêtres
<i>Lactarius deliciosus</i>	Lactaire délicieux, Safrané, "Catalan"	Sous pins
<i>Lactarius deterrimus</i>	Lactaire de l'épicea	Sous épicéas
<i>Lactarius necator</i>	Lactaire plombé	⊗ Substance cancérigène (Ex plombéus)
<i>Lactarius repraesentaneus</i>	Lactaire remarquable	Lait violet
<i>Lactarius rufus</i>	Lactaire roux	
<i>Lactarius torminosus</i>	Lactaire à toison	⊗ Sous bouleaux
<i>Leccinum quercinum</i>	Bolet orangé des chênes	Syn. de <i>L. aurantiacum</i>
<i>Leccinum versipelle</i>	?	
<i>Leucocortinarius bulbiger</i>	Faux-cortinaire bulbeux	
<i>Macrolepiota procera</i>	Lépiote élevée – Coulemelle	
<i>Megacollybia platyphylla</i>	Collybie à lames larges	Base du pied avec gros cordons mycéliens
<i>Mycena epipterygia</i>	Mycène des fougères	
<i>Mycena galericulata</i>	Mycène en casque	
<i>Mycena rosea</i>	Mycène rose	(Ex. <i>M. pura</i> var. <i>rosea</i> )
<i>Oudemansiella mucida</i>	Collybie visqueuse	(Ex. <i>Mucidula mucida</i> )
<i>Parasola plicatilis</i>	Coprin plissé, Coprin parasol	(Ex. <i>Coprinus plicatilis</i> )
<i>Paxillus involutus</i>	Paxille enroulé	⊗ Sous bouleaux et épicéas non calcaire
<i>Pholiota astragalina</i>	Pholiote rouge brique	Sur conifères morts
<i>Pholiota flammans</i>	Pholiote flammée, Pholiote jaune feu	Sur conifères morts
<i>Pholiota squarrosa</i>	Pholiote écailleuse	
<i>Piptoporus betulinus</i>	Polypore du bouleau	
<i>Pluteus cervinus</i>	Plutée couleur de cerf	
<i>Pluteus leoninus</i>	Plutée jaune lion	(Ex. <i>P. fayodii</i> )
<i>Polyporus badius</i>	Polypore bai	(Ex. <i>P. durus</i> ) La base du pied est noire.
<i>Porphyrellus porphyrosporus</i>	Bolet porphyre	
<i>Psathyrella candolleana</i>	Psathyrelle de De Candolle	
<i>Pseudohydnum gelatinosum</i>	Faux-hydne gélatineux	Sur bois mort de conifère
<i>Rhodocollybia maculata</i>	Collybie maculée	(Ex. <i>Collybia maculata</i> )
<i>Russula acrifolia</i>	Russule à lames piquantes	
<i>Russula adusta</i>	Russule brûlée	Chair blanche rosissante lentement puis noircissante
<i>Russula aeruginea</i>	Russule vert-de-gris	
<i>Russula anthracina</i>	Russule anthracite	
<i>Russula cavipes</i>	Russule à pied creux	Odeur de compôte de pommes
<i>Russula chloroides</i>	Russule à lames glauques, à cerne vert	
<i>Russula cyanoxantha</i>	Russule charbonnière	Lames lardacées
<i>Russula densifolia</i>	Russule à lames serrées	
<i>Russula emetica</i>	Russule émétique	Odeur fruité vanillé de coco
<i>Russula exalbicans</i>	Russule pâlisante	
<i>Russula fellea</i>	Russule de fiel	Odeur de compôte de pommes
<i>Russula foetens</i>	Russule fétide	Odeur fétide forte dite de plume brûlée

<i>Russula fuscorubra</i>	?	
<i>Russula grisea</i> var. <i>pictipes</i>	?	
<i>Russula illota</i>	Russule mal lavée	Arête des lames noire
<i>Russula integra</i>	Russule des épiciées	
<i>Russula lepida</i>	Russule jolie	
<i>Russula mustelina</i>	Russule belette	
<i>Russula nigricans</i>	Russule noicissante	Chair blanche rougissante en 15 min
<i>Russula ochroleuca</i>	Russule ocre et blanche	
<i>Russula puellaris</i>	Russule jeune fille	
<i>Russula solaris</i>	Russule soleil	
<i>Russula suberythropus</i>	?	
<i>Russula subfoetens</i>	Russule fausse-fétide	Odeur fétide faible
<i>Russula variegatula</i>	?	
<i>Russula velutipes</i>	?	(Ex. <i>R. aurara</i> , <i>R. rosea</i> )
<i>Russula vesca</i>	Russule vieux rose, <i>R. comestible</i>	
<i>Russula violeipes</i>	Russule à pied violet	
<i>Russula violeipes</i> f. <i>citrina</i>	?	
<i>Russula xerampelina</i>	Russule écrevisse, <i>R. feuille morte</i>	(Ex <i>R. erythropoda</i> , <i>R. Xe. Var. Erythropoda</i> )
<i>Scutigera subrubescens</i>	-	Plus courant qu'ovinus, couleur nettement jaune sous pins, à spores amyloïdes
<i>Strobilomyces strobilaceus</i>	Bolet pomme de pin	(Ex. <i>S. floccopus</i> )
<i>Suillus grevillei</i>	Bolet élégant	
<i>Tapinella atrotomentosa</i>	Paxille à pied noir	(Ex. <i>Paxillus atrotomentosus</i> )
<i>Trametes versicolor</i>	Tramète versicolore	
<i>Tricholoma albidum</i>	-	
<i>Tricholoma saponaceum</i>	Tricholome à odeur de savon	
<i>Tricholomopsis decora</i>	Tricholome décoré	
<i>Tricholomopsis rutilans</i>	Tricholome rutilant	
<i>Tylopilus felleus</i>	Bolet chicotin	Amer
<i>Xerocomus armeniacus</i>	Bolet abricot	Tubes nettement bleuissant
<i>Xerocomus badiorufus</i>	?	
<i>Xerocomus badius</i>	Bolet bai	
<i>Xerocomus chrysenteron</i>	Bolet à chair jaune	
<i>Xerocomus subtomentosus</i>	Bolet (sub) tomenteux	
<i>Xerula radicata</i>	Collybie radicante	(Ex. <i>Oudemansiella radicata</i> )
<i>Xylaria polymorpha</i>	Xylaïre polymorphe	

#### Myxomycètes :

<i>Tubifera arachnoidea</i>	Tubifera arachnoïde	(= <i>Tubifera ferruginosa</i> )
-----------------------------	---------------------	----------------------------------

#### Micromycètes : Parasites des plantes

<i>Coleosporium tussilaginis</i>	?	Récolté sur <i>Euphrasia officinalis</i> subsp. <i>Rostkoviana</i>
<i>Cylindrosporium castaneae</i>	?	Récolté sur <i>castanea savita</i>
<i>Erysiphe vanbruntiana</i> var. <i>Smbuci-racemosae</i>	?	Récolté sur <i>Sambucus racemosa</i>
<i>Golovinomyces cichoracearum</i>	?	Récolté sur <i>Hieracium lachenalii</i>
<i>Podosphaera macularis</i>	?	Récolté sur <i>Alchemilla</i> sp.
<i>Pollaccia radiosa</i>	?	Récolté sur <i>Populus tremula</i>
<i>Pseudocercospora magnusiana</i>	?	Récolté sur <i>Geranium sylvaticum</i>
<i>Pseudopeziza trifolii</i>	?	Récolté sur <i>Trifolium medium</i>
<i>Puccinia hieraclei</i>	?	Récolté sur <i>Leontodon hispidus</i>
<i>Ramularia inaequalis</i>	?	Récolté sur <i>Hieracium umbellatum</i>
<i>Septoria geranii</i>	?	Récolté sur <i>Geranium sylvaticum</i>
<i>Uromyces pisi-sativi</i>	?	Récolté sur <i>Genista tinctoria</i>

#### Papillons :

<i>Calliteara pudibunda</i> - (chenille)	Chenille de la Pudibonde, la Patte-Étendue	
<i>Coenonympha pamphilus</i>	Le Procris, le Fadet commun	
<i>Colias croceus</i>	Le Souci	
<i>Leptidea sinapis</i>	La Piéride de la Moutarde	
<i>Maniola jurtina</i>	Le Myrtil	

#### Insectes :

<i>Arcyptera fusca</i>	Criquet bariolé, Arcyptère bariolée	
<i>Graphosoma italicum</i>	Punaïse arlequin	